



ИНДЕКСЫ ЦЕН НА ПРОДУКЦИЮ (ЗАТРАТЫ, УСЛУГИ) ИНВЕСТИЦИОННОГО НАЗНАЧЕНИЯ

В МАРТЕ 2022 ГОДА, В ПРОЦЕНТАХ

К предыдущему месяцу

↑ **107,2**

К декабрю предыдущего года

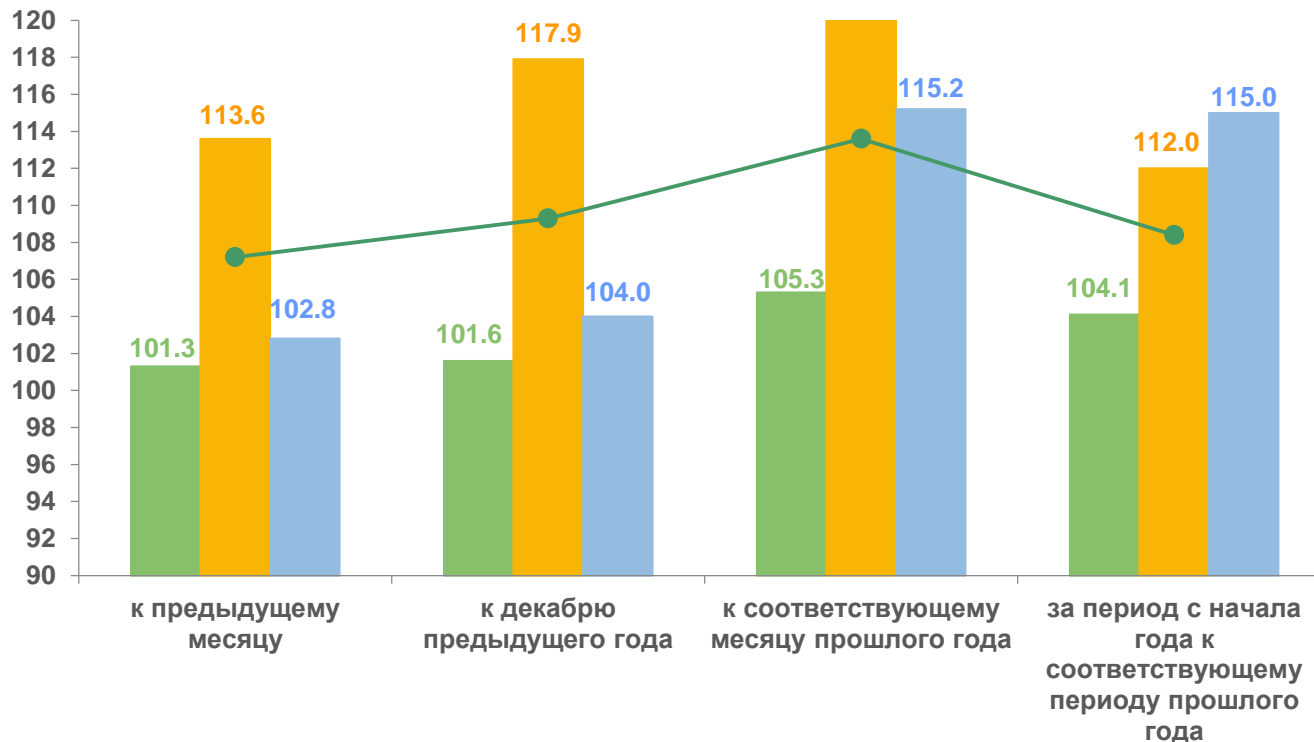
↑ **109,3**

К соответствующему месяцу
прошлого года

↑ **113,6**

За период с начала года к
соответствующему периоду
прошлого года

↑ **108,4**



- Производителей на строительную продукцию
- Приобретения машин и оборудования инвестиционного назначения
- Прочая продукция (затраты, услуги) инвестиционного назначения
- Производство (затраты, услуги) инвестиционного назначения